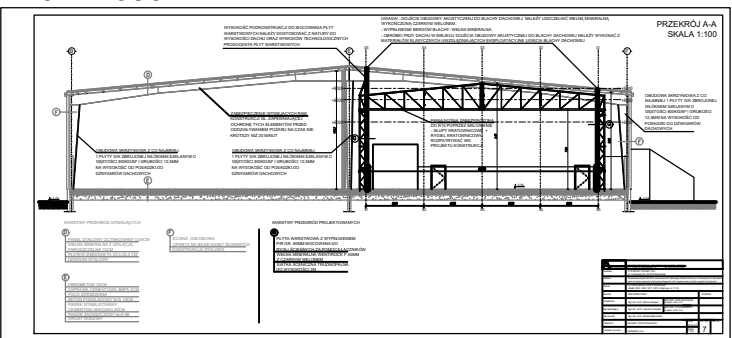


Lp.	NAZWA POMIESZCZENIA	POWIERZCHNIA
1	Komunikacja	31,7 m ²
2	Przestrzeń odkładcza nr 1	1116,8 m ²
3	Przestrzeń odkładcza nr 2	297,2 m ²
4	Komunikacja	59,2 m ²
5	Szluz	36,5 m ²
6	Korytarz techniczny	63,2 m ²
7	Studio nagrah	504,8 m ²
8	Szluz	3,8 m ²
9	Hot wapielniczy	85,2 m ²
10	Sala spotkań	42,6 m ²
11	Sala spotkań dla administracji	
12	Toaleta damska	13,7 m ²
13	Toaleta męska	16,6 m ²
14		2,5 m ²
15	Komunikacja	11,2 m ²
16	Pomieszczenie techniczne	10,8 m ²
		2 340,9 m²

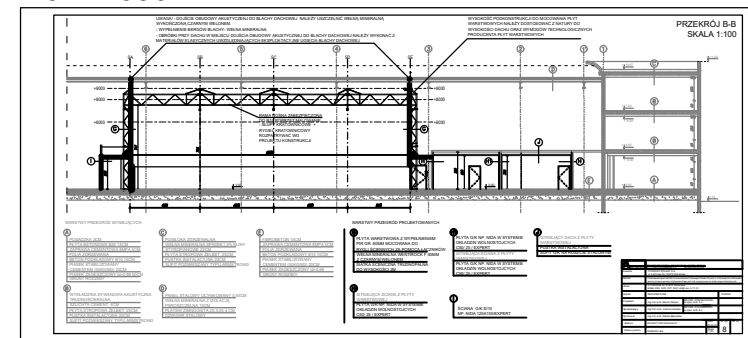
- LEGENDA:
- ŚCIANY ISTNIEJĄCE
 - ŚCIANY ISTNIEJĄCE DO LIKWIDACJI
 - ✕ ELEMENTY PRZEZNACZONE DO LIKWIDACJI
 - ŚCIANY PROJEKTOWANE

Nazwa obiektu: Budynek mieszkalny, ul. Łódzka 44, 42-200 Wrocław		Data: 2024.04.14	
Adres: ul. Łódzka 44, 42-200 Wrocław		Skala: 1:250	
Projektant: mgr inż. arch. Marek Dąbrowski		Podpis: [Signature]	
Sprawdzający: mgr inż. arch. Joanna Lichwała		Data: 2024.04.14	
Opis: Projekt pomieszczeń		Strona: 5 z 5	

297 X 650



297 X 650



297 X 750

